

Por mas de 60 años el nombre de Ruhrpumpen™ ha sido sinónimo mundial de innovación y confiabilidad en tecnología de bombeo.

## Ruhrpumpen

Ruhrpumpen es una innovadora y eficiente empresa de tecnología en bombas centrífugas que ofrece a los operadores de sistemas de bombas una amplia gama de productos de calidad. Estamos comprometidos con la excelencia mundial, ofreciendo una completa gama de Bombas Centrífugas, Paquetes de Sistemas Contra incendio, Sistemas de Corte de Coque y herramientas clave para apoyar a los mercados de Petroquímica, Energía, Aplicaciones de Industria Pesada, Minería y Agua. Nuestra amplia línea de productos cumple con las más exigentes especificaciones de calidad y van más allá de los rigurosos estándares de la industria, tales como API, ANSI, Instituto Hidráulico, Underwriter's Laboratories, Factory Mutual e ISO 9001.



EUA - OK, Tulsa



EUA - CA, Orland



México, Monterrey



Alemania, Witten



Egipto, Suez



Argentina, Buenos Aires

## Historial de Ruhrpumpen

Ruhrpumpen es parte de corporación EG. A través de inversión de capital, adquisiciones, desarrollo de producto y a un fuerte enfoque en las necesidades del cliente, Ruhrpumpen ha emergido como un proveedor global de bombas centrífugas de alta ingeniería y productos relacionados, tales como sistemas de corte para plantas decoquisadoras.

Las siguientes adquisiciones le han dado a Ruhrpumpen el conocimiento y la experiencia necesarios para convertirse en un proveedor confiable de clase mundial:

- Ruhrpumpen GmbH
- Worthington de Mexico S.A. de C.V.
- Deming de Mexico S.A. de C.V.
- Nassa Johnston S.A. de C.V.
- Barnes de Colombia S.A.
- Planta de Flowserve en Tulsa (incluye varios tipo de bombas tales como: J, JD, VLT, VMT, SCE, HQ, CGT, HX, and WX por parte de Byron Jackson, Ingersoll Rand, BWIP)

Ruhrpumpen está integrado verticalmente con su propia planta de fundición, taller de maquinado, centros de servicio y plantas. Nuestra planta de fundición cuenta con su propio proceso de moldeo y hornos de inducción avanzada y puede producir casi todo el material necesario. En el centro de maquinado de Ruhrpumpen contamos con 110 máquinas CNC y mas de 180 máquinas convencionales para satisfacer los requerimientos de producción.

### ● PLANTAS

1. Witten, Alemania
2. Tulsa & Orland, EUA
3. Monterrey, México
4. Cairo, Egipto
5. Buenos Aires, Argentina
6. Rio de Janeiro, Brasil
7. Chennai, India



### Ruhrpumpen Hoy

- OFICINAS DE VENTA
- CENTROS DE SERVICIO

1. Witten, Alemania
2. Wilhelmshaven, Alemania
3. Buenos Aires, Argentina
4. Celaya, México
5. San Luis Potosí, México
6. Minatitlán, México
7. Monterrey, México
8. Coatzacoalcos, Mexico
9. Virginia, EUA
10. Houston, EUA
11. Baton Rouge, EUA
12. Tulsa, EUA
13. Orland, EUA
14. Edmonton, Canadá
15. Suez, Egipto

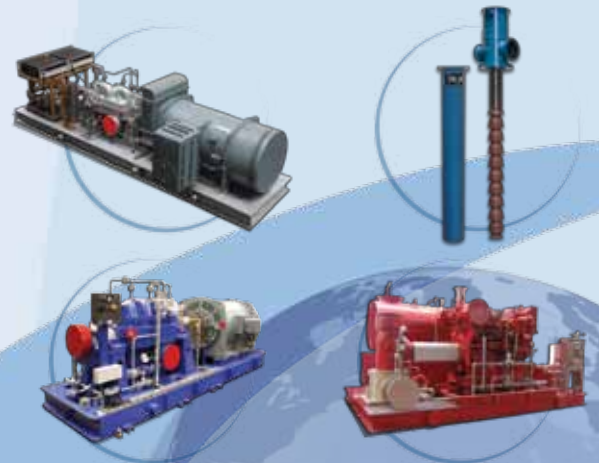


### Productos Ruhrpumpen

Con una amplia línea de bombas de alta calidad satisfacemos las necesidades de nuestros clientes. Nuestras bombas manejan requerimientos tan altos como 4000 metros (13,000 pies), y capacidades de hasta 90,850 m<sup>3</sup>/hr (400,000 GPM). Los diseños duraderos de Ruhrpumpen cubren desde temperaturas criogénicas de -196°C (-310°F) hasta 400°C (752°F). Las capacidades de prueba de Ruhrpumpen van hasta 27,000 HP (20 MW) en 50 y 60 Hz.

Ruhrpumpen cuenta con líneas de productos que cubren todas las necesidades de mercado

- Industria Petroquímica y de Refinería
- Campos Petrolíferos y Tuberías
- Servicio de Drenaje
- Generación de Energía y Agua de Enfriamiento
- Manejo de Agua y Aguas Residuales
- Minería
- Bombas Contra Incendio
- Bombas para Servicios de Agua en General
- Sistema Hidráulico Completo de Corte de Coque



### PLANTAS RUHRPUMPEN

**EUA**, Tulsa & Orland  
**EGIPTO**, Cairo

**ALEMANIA**, Witten  
**INDIA**, Chennai

**MEXICO**, Monterrey  
**BRASIL**, Río de Janeiro

**ARGENTINA**, Buenos Aires



[info@ruhrpumpen.com](mailto:info@ruhrpumpen.com) [www.ruhrpumpen.com](http://www.ruhrpumpen.com)